



# Monteringsanvisning för RST Radontätningssystem

[radonstop.se](https://radonstop.se)

## Så här monterar du RST Radonduk



Förbered rummet och väggarna. För bästa resultat, ta bort foder, golv och taklistor. Spackla och slipa skarvar och ojämnheter. Väggarna ska vara torra och rena vid uppsättning av RST Radontätningssystem.



Applicera RST Primer på väggen för att säkerställa vidhäftning samt förhindra eventuell blåsbildning. När primern torkat, rolla ut RST Radonlim för första våden.



Montera RST Radonduk uppifrån och ned i det våta RST Radonlimmet och arbeta in den med en hård plastspackel. Sätt duken kant i kant. Våden ska gå hela vägen från tak till golv.



Efter att alla våder är på plats monteras den självhäftande skarvremsan mitt över skarvarna och stryks fast med plastspackel.



Mjukfoga i golvvinkel och takvinkel för att öka tätheten.



Nu är Radonstoppet klart för val av ytskikt. Vi rekommenderar bredspackling om ytan ska målas eller tapetseras. Det går även bra att montera skivmaterial direkt på väggarna, t ex gipsskivor.

### Har du allt du behöver?

- RST Radonlim
- RST Primer
- Roller och pensel
- Tapetkniv med rakblad
- Spackel
- Plastspackel
- Penna
- Tumstock

**Noggrannhet ger resultat!**

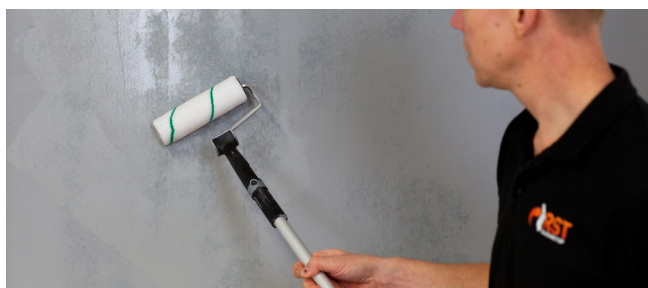
## Så här monterar du RST Radonduk med renoveringstapet



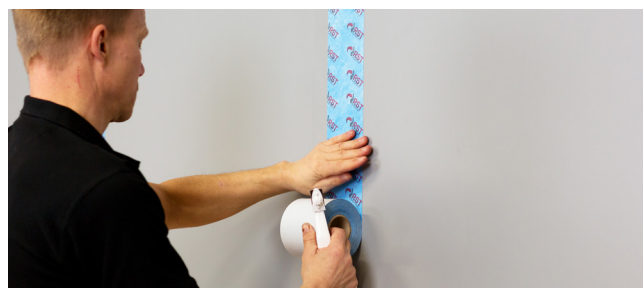
Förbered rummet och väggarna. För bästa resultat, ta bort foder, golv och taklister. Spackla och slipa skarvar och ojämnheter. Väggarna ska vara torra och rena vid uppsättning av RST Radontätningssystem.



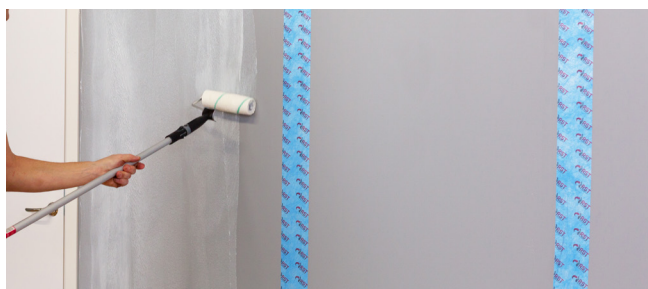
Mät upp för våderna och gör markeringar med 900 mm avstånd.



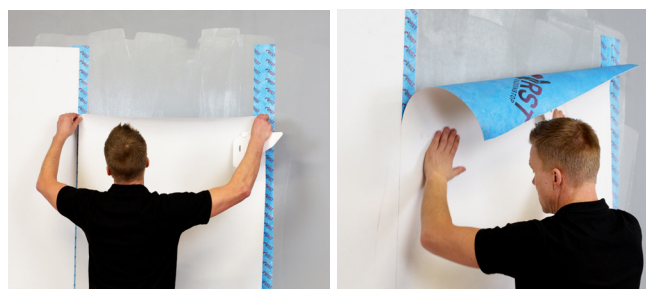
Applicera RST Primer på väggen för att säkerställa vidhäftning samt förhindra eventuell blåsbildning.



När primern torkat monteras den självhäftande skarvremsan mitt över markeringarna och stryks fast med plastspackel. skarvremsan ska gå hela vägen från tak till golv.



Rolla ut RST radonlim till första våden.



Montera RST Radonduk uppifrån och ned och arbeta in den med en hård plastspackel. Logotypen på duken ska sitta in mot väggen. Sätt kant i kant mitt över tidigare uppsatt skarvremsa. Våden ska gå hela vägen från tak till golv.



Mjukfoga i golvinkel och takvinkel för att öka lufttäteten.

# Vad är radon?

Radon är en luktfri och osynlig gas som bildas vid sönderfall av det radioaktiva grundämnet radium.

Radon finns i marken, luften och vattnet och kan komma in i bostäder tre vägar  
– från marken under och runt huset, genom byggmaterialet eller genom hushållsvattnet.

Alla byggnadsmaterial som baseras på sten avger radon. Exempel på sådana material är lättbetong, tegel och betong. I de flesta fall är den radonhalt som avges från byggmaterialet så pass låg att den inte utgör någon risk för hälsan. Ett undantag är alunskifferbaserad lättbetong, som ofta kallas blåbetong eller ytong. Detta byggmaterial användes från slutet av 1920-talet ända fram till mitten av 1980-talet och avger höga halter av radongas.

De radioaktiva metallatomerna som bildas vid sönderfallet fastnar sedan på damm som kommer ner i våra luftvägar och lungor vid inandning och kan orsaka lungcancer. Enligt Strålsäkerhetsmyndigheten är det ungefär 500 lungcancerfall per år i Sverige som uppstår på grund av radon i bostäder.

## Så här funkar det

RST Radonstop har tagit fram ett komplett material som är så pass tätt att radongas från blåbetong inte kan tränga igenom.

Med detta erbjuder vi hyresgäster och fastighetsägare i Norden ett innovativt och enkelt sätt att lösa radonproblematiken.